

本製品は ACE セキュリティシステム無線ネットワークレコーダー (NVR) 専用カメラです。NVR との接続の操作については NVR の設定ガイドをご確認ください。

必ずチェック!

カメラお取付けの前に、動作に異常が無いかを必ずご確認ください。
 また、カメラを壁などに取り付けてしまう前に、お取付場所にてカメラの電源を入れ、無線通信が正常かどうか (映像が正しく映るかどうか) をご確認の上、カメラを取り付けてください。
 録画機の近くであれば正常に映る映像が、設置場所に持っていくと映像が映らない、コマ落ちするなどの場合は、距離や障害物などの影響により無線通信の状態がよくありません。録画機の設定ガイドをお読みいただき「リピーター接続」をお試しください。リピーター接続でも改善されない場合は、無線通信でのご利用が難しい環境であると考えられますので、有線 LAN 接続でのご利用を推奨します。
 ※録画機設定ガイド「有線 LAN 接続で使用する」をご参照ください。
 本製品は無線通信及びネットワーク通信を使用します。一般的なご家庭のネットワーク環境に幅広く対応した仕様となっておりますが、あらゆる環境に対し正常な動作を保証するものではありません。ご了承の上、ご利用ください。

機種のご紹介

バレットタイプ



型番	WBC-813-WB/BB	PWC-8920-WB/BB	APC2065-WB/BB
画素数	130 万画素	200 万画素	200 万画素
圧縮規格	H.264	H.264	H.265+

ドームタイプ



型番	WBC-813-WD	PWC-8820-WD	APC2065-WD
画素数	130 万画素	200 万画素	200 万画素
圧縮規格	H.264	H.264	H.265+

製品内容

バレットタイプ



① カメラ本体 ② 電源アダプター (1A)
③ アンテナ ④ ロールプラグ ⑤ 木ねじ

ドームタイプ

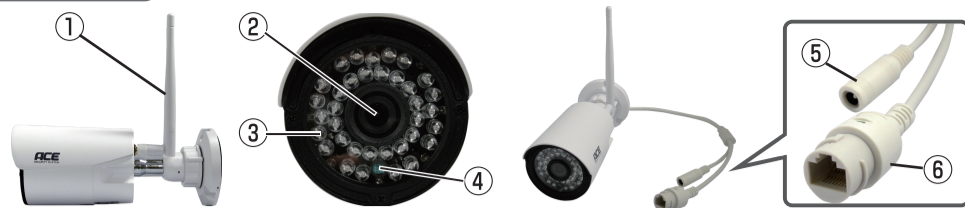


① カメラ本体 ② 電源アダプター (1A)
③ アンテナ ④ 星型レンチ ⑤ 木ねじ ⑥ ロールプラグ

1

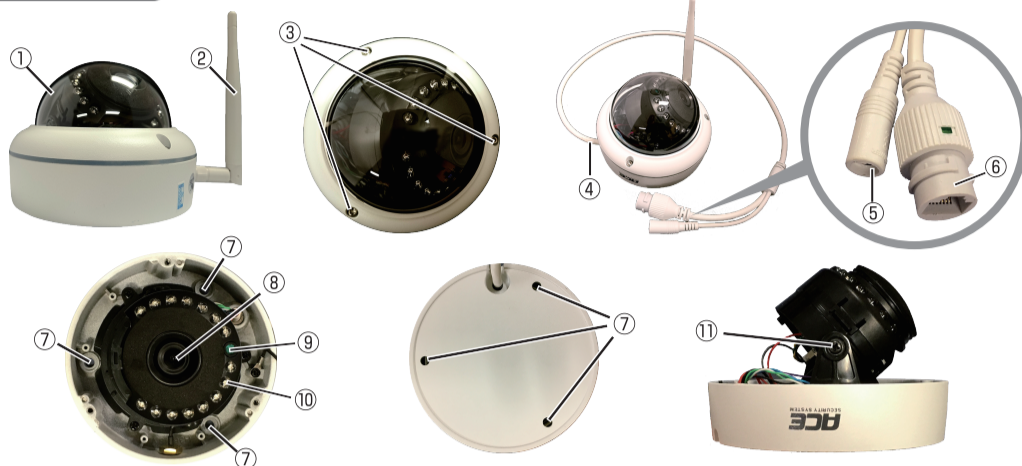
各部名称・機能

バレットタイプ



① WiFi アンテナ	電波の送受信を行います。アンテナは必ず立ててご利用ください。
② レンズ	カメラレンズです。
③ 赤色 LED	暗視モード時に赤外線を照射し、赤く点灯します。
④ 明暗センサー	明るさを感じ、暗視モードに切り替えます。
⑤ 電源ジャック	電源アダプターの DC プラグを接続します。
⑥ LAN 接続端子	ネットワーク接続やカメラのマッチングを行う場合に LAN ケーブルを接続します。

ドームタイプ



① ドームカバー	カメラのカバーです。装着して使用します。
② アンテナ	無線接続のアンテナです。有線接続の場合でも、端子保護の為に装着して下さい。
③ カバー固定ねじ	ドームカバーの脱着ねじです。付属の星型レンチで回します。
④ LAN+ 電源配線	カメラの配線です。
⑤ 電源ジャック	電源プラグを差し込みます。
⑥ LAN 端子	カメラマッチングや有線 LAN 接続で使用する場合に LAN ケーブルを接続します。
⑦ 取付ねじ穴	天井等に固定する際にねじを通します。
⑧ レンズ	カメラレンズです。
⑨ 明暗センサー	明るさを感じ、カラーモード、夜間モードを切り替えます。
⑩ 赤色 LED	暗所での赤外線照射時に赤く光ります。
⑪ 角度調整ねじ	カメラの上下角度を調整します。(反対側と合わせて 2 点のねじがあります。)

2

取付・調整

【アンテナを取り付ける】

バレットタイプ



カメラブラケットのダイヤルを回して緩め、ブラケットを調整しやすい角度に曲げます。

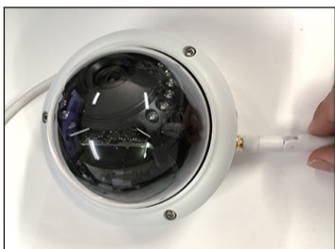


カメラ背面のアンテナ端子にアンテナを回しつけます。回しすぎに注意してください。



アンテナを上 (天面) に向けて立てます。

ドームタイプ



カメラのアンテナ端子にアンテナを回しつけます。回しすぎにご注意ください。



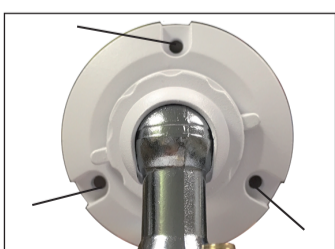
アンテナを立てます。*カメラを天井にお取付の際はアンテナは下を向きます。

【カメラの取り付け手順】

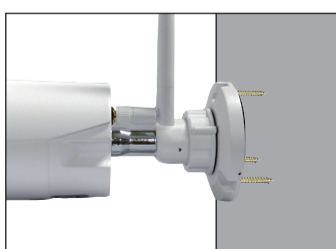
バレットタイプ



カメラブラケットのダイヤルを回して緩め、ブラケットを調整しやすい角度に曲げます。



3 点の取付ねじ穴に付属の木ねじを通します。



図のように、壁に木ねじをねじ込み、カメラを固定します。

カメラを取り付ける際は、右図のように、ケーブルをスポンジの溝に通し、下方向 (地面方向) にケーブルを逃がすようにお取付ください。

*ケーブルをそのまま壁内に納める場合でも、溝が下側 (地面側) に向くように取り付けてください。

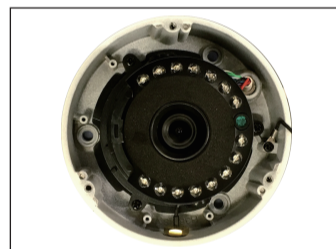


3

ドームタイプ



星型レンチでドームカバーの 3 点のねじを緩め、カバーを外します。



カメラの内部から、3 点の取付ねじ穴に木ねじを通します。



図のように、天井に木ねじをねじ込み、カメラを固定します。

【角度調整】

バレットタイプ



カメラブラケットのダイヤルを回して緩めます。



ブラケットのボールを軸に、上下左右に角度を調整します。*角度によってはアンテナが干渉する場合があります。



お好きな角度に調整したら、ブラケットのダイヤルを閉めて固定します。

ドームタイプ

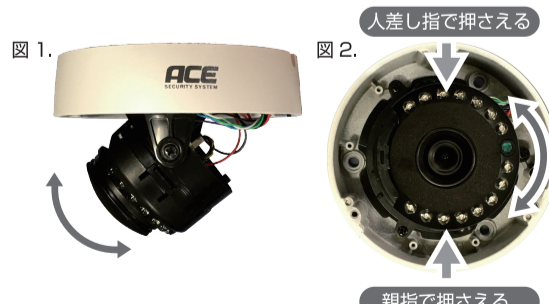


図 1. 2 点の角度調整ねじを緩めると、カメラの上下角度を調整できます。好きな角度に調整して角度調整ねじを締めます。

図 2. 角度調整ねじの部分を親指と人差し指で挟むようにして持ち、時計回り (または反時計回り) に回すと、カメラの横方向の向きを調整することが出来ます。

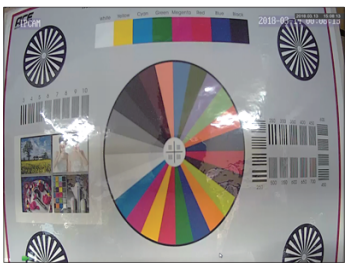
角度が決まったら、ドームカバーを装着して、完了です。

*カメラのドームカバーには落下防止のためのセーフティコードが付いていますが、落下には十分ご注意ください。

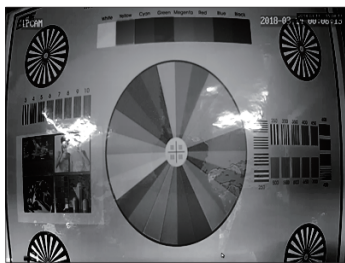
4

【映像の確認】

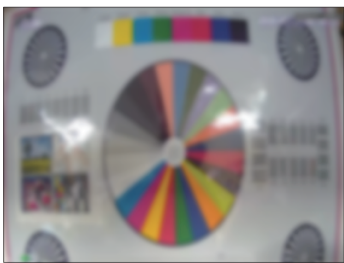
カメラの映像を写して、異常がないかを確認します。



映像にノイズや映像信号の途切れ等が無く、明るい場所であればカラーで映っていることを確認します。



部屋を暗くする、カメラのレンズ部分を箱で覆うなどして光を遮り、暗視モード（赤外線照射による白黒映像）が正常に動作することを確認します。

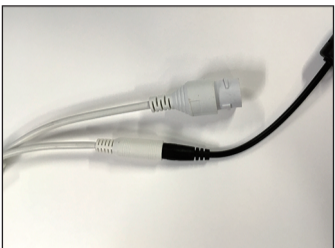


ピントが大きくずれていないかをご確認ください。（個体により若干のずれがある場合があります。）画面がぼやけている等の場合は、レンズに汚れやキズが無いかをご確認ください。

※リアルタイム映像は、カメラの前の実際の動きよりも若干の遅延があります。これはカメラが写した映像を、圧縮→無線伝送→表示という性質上少なからず発生するもので、異常ではありません。また、電波強度の強弱により、瞬間的に映像が止まったり、著しく遅延する場合がありますが、電波の復旧に伴い、正常な表示に戻ります。遅延が著しい状態（実際の映像よりも数十秒～数分遅延する）が長時間続く場合、無線でのご利用が難しい環境である可能性がございます。リピーターや有線 LAN 接続でのご利用をご検討ください。

【防水処理（ビニルテープを巻く）】

絶縁ビニルテープを使用し、カメラの接続端子部分の防水処理を行います。



カメラのケーブル端子部分をテープで巻きます。



電源端子にテープを巻きます。



隙間ができないように巻きます。必要であれば2重3重に巻いてください。



LAN 端子もテープですきまの内容に巻きます。



2つの端子をまとめるようにして更にテープを巻きます。



有線 LAN 接続で使用する場合も同様に各端子を巻いた後、2つの端子をまとめて巻き上げます。

5

■ 製品の保障について

製品付属の保証書に記載された日にち及び期間が保証開始日とその期間となります。保証期間中に製品の自然故障が発生した場合、無償での修理・交換を行います。期間を過ぎた場合は有償にて修理いたします。※状況に応じ、同機種正常中古品との交換、または同等機種と交換致します。

【ご対応の流れ】

1. 故障、不具合が確認されましたら、すぐに販売店までご連絡ください。（電話・メール・FAX）
2. スタッフが症状や状態のヒアリング及び復旧のご案内を行います。
3. 症状が復旧せず、故障の可能性があるかと判断した場合、保証のご案内を致します。
※ご報告の時点で期間が過ぎてしまっている場合は、いかなる場合でも対象外となります。
※ご返送いただいた製品が正常品であった場合は、調査料金 3,240 円をご請求致します。

	初期不良	無償修理	有償修理
期間	ご購入より 14 日間	ご購入より 1 年～	保証期間を過ぎている
対応	直ちに交換品をお送り致します。	故障した製品をご返送いただいたのち、状態を確認、修理等の対応を致します。修理期間中の代替品サービスはございません。	
送料について	往復送料を弊社負担	弊社への送料はお客様負担。弊社からのご返送時の送料は弊社負担	

保証は製品本体及びその付属品が対象です。

保証の対象となるもの	保証の対象とならないもの
<ul style="list-style-type: none"> ●カメラ本体 ●付属品（電源アダプター・アンテナ・ねじ・ロールプラグ・星型レンズ） 	<ul style="list-style-type: none"> ●左記に記載のないオプション品全般（初期不良のみ対応） ●お客様がご用意のハードディスク、その他周辺機器 ●製品保証規定に基づく保証対象外要項に該当するもの

但し、保証期間内でも次の場合は保証対象外とさせていただきます。

- 1) 保証書（ID カード）のご提示がない場合
- 2) 保証書（ID カード）にお客様名、お買い上げ日、販売会社名もしくは販売店名の記入がない場合、字句を書き替えられた場合、その他事実と異なる記載がされていた場合
- 3) お買い上げ後の移動、落下等による故障及び損傷
- 4) お買い上げ後の取り扱いの誤りやご利用環境（外部要因）による故障及び損傷
- 5) お買い上げ後の製品の自己修理、分解、改造が加えられた場合
- 6) 火災、地震、風水害、落雷などの天変地異や公害、異常電圧、その他の外部要因による故障及び損傷
- 7) 水漏れ、浸水による故障及び損傷
- 8) 他社製品と組み合わせてご利用いただいた場合の故障

製品の点検保守費用及び取付交換費用など製品以外の保証、また製品の故障などにより誘発される損害（データの破損、故障品の交換費用）に関してはいかなる場合でも保証対象外とさせていただきます。
※故障品としてお持ちいただいた（ご送付いただいた）製品が正常であった場合、製品点検費用として 3,240 円をご請求させていただきます。
※保証は販売元（有限会社ユアーズ）よりご購入いただいた方のみ適用されます。
※修理のための送料は片道分をお客様にご負担いただきます。予めご了承ください。

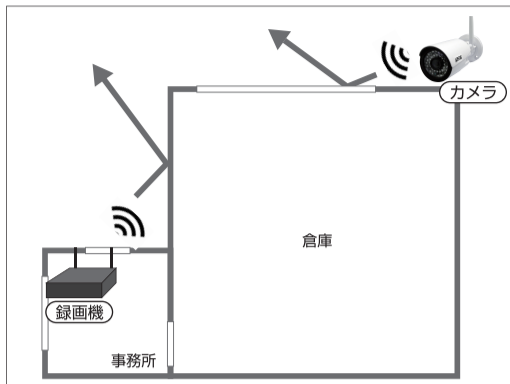
7

【カメラ設置の前に】

カメラを設置してしまった後に、「WiFi が十分に届かない」「障害物で映像がしっかり見えない」「街灯がまぶしくて暗視モードにならない」といった設置環境下ではじめて分かること”があります。設置後、意図通りにカメラが機能しない事による取り外しや対策の労力を避けるためにも、余裕を持ってしっかりと動作テストを行った上で設置することを推奨します。



設置前には、カメラ設置場所付近でカメラを起動し、実際に映像を映してテストを行うことをお勧めします。



壁や天井（特に金属やコンクリートなど）は電波を反射し、無線通信を著しく妨げます。

電波の通り道に車が通る、停車するなどがある場合も、電波の妨げとなり、映像の遅延や途切れの原因となります。



【設置場所の注意】

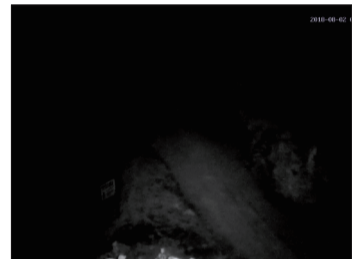
カメラのレンズが壁や柱、天井などに近すぎる場合、それらの障害物が画面に映り込んだり、赤外線が乱反射させるなどして正常に映らない場合があります。



画面左に見える壁が近すぎるため、そこばかり赤外線が当たり奥が暗い。また右下の障害物に赤外線が反射し、画面全体がにごっている。



画面右端の柱がカメラに近すぎるため、赤外線が最も強く当たり白く色飛びしている。またそのせいで柱よりも奥が暗くなって何も見えない。



奥に伸びてゆく私道を写しているが、街灯なども一切無く、赤外線を反射する被写体が何も無いため、赤外線が暗闇に飲まれてしまって非常に暗い。

6

■ 製品仕様

製品型番	WBC-813-WB/BB	WBC-813-WD	PWC-8920-WB/BB	PWC-8820-WD	APC2065-WB/BB	APC2065-WD
形状	パレット型	ドーム型	パレット型	ドーム型	パレット型	ドーム型
圧縮規格	H.264				H.265+	
イメージセンサー	1/3" 1.3MPCMOS		1/3" 2.0MP CMOS			
信号規格	NTSC					
有効画素数	1280 × 960 (960P)		1920 × 1080 (1080P)			
最低照度	カラー：0.1ルクス / 白黒：0.01ルクス					
シャッター速度	1/25s ~ 1/25,000s					
焦点距離	3.6mm 固定					
撮影画角	水平角度：75.7° / 垂直角度：66.0°					
昼夜切替	自動（カラー / 白黒：赤外 LED 補助光時）					
赤外線照射到達距離	約 15m					
ネットワーク	有線：RJ45 / 無線：802.11b/g/n					
電源規格	12 VDC ±10% 1A（専用付属電源使用）					
専用電源法規関連	電気用品安全法に拠る PSE マーキング認証取得済					
消費電力	6W 以下					
動作環境（温度 / 湿度）	-10℃ ~ +50℃ / 30% ~ 80%					
製品寸法	パレット型：163×67×67(mm) ドーム型：φ108×81(mm)					
重量	約 500g					
防滴・防塵	IP66					
技術適合認証番号	技適マーク取得済み【R】204-620484】					

8