

必ずチェック!

カメラお取付けの作業の前に、必ずこの「簡単セットアップマニュアル」の手順で確認作業を行ってください。本セットアップマニュアルの操作で、録画開始までの設定を簡単に行うことができます。より詳細な設定を行う場合は、本紙内容の操作ののち、別紙「設定ガイド」をご覧ください。

セット内容の確認

	① WBW-823-4M10 本体 (1)
	② IPカメラ (1~4台)
	③ WBW-823-4M10 本体用電源アダプター DC12V5A (1)
	④ LAN ケーブル 1m (1)
	⑤ HDMI ケーブル 2m (1)
	⑥ マウス (1)
	⑦ 保護用絶縁ビニルテープ (1)
	⑧ ソフトウェア CD-R (1)
	⑨ 取扱説明書一式
	⑩ カメラ用電源アダプター DC12V1A (1~4)
	⑪ カメラ取付ねじ・アンカープラグ (各3~12)
	⑫ カメラ LAN 端子用キャップ (1~4)
	⑬ ハードディスク取り付けねじ ※ハードディスク同時購入時には付属しません。

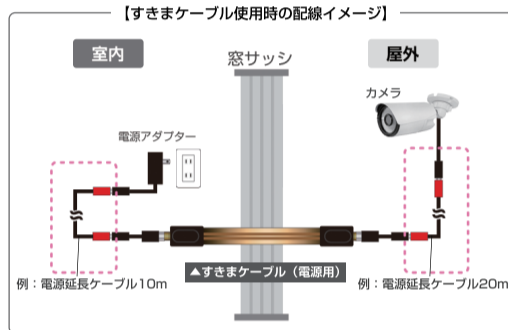
オプション品一覧

オプション品は別売です。ご利用環境に合わせてご用意ください。

	① ハードディスク ※1
	② カメラ用電源延長ケーブル ※2
	③ すきまケーブル ※3

※1 ハードディスクは4TBまで搭載できます。
※2 延長が必要なカメラの台数分ご用意ください。推奨する延長距離は最大30mです。

※3 すきまケーブルご利用の場合のご注意
すきまケーブルを中心に、カメラ側配線（屋外）とコンセント側配線（室内）の2本の延長ケーブルが必要です。
またその場合の推奨する延長距離は最大30mです。（例：カメラ側20m/コンセント側10m）



ご注意ください

すきまケーブルを設置する場合は、開閉する頻度の少ない窓サッシに取り付けてください。頻繁に開閉する窓サッシに取り付けますと、開閉時の衝撃によりケーブルの劣化の原因となります。

■製品を起動する

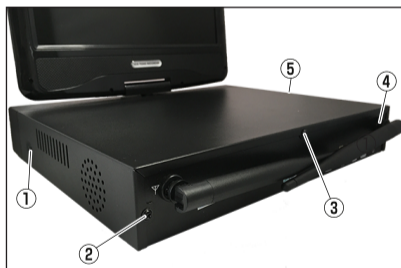
以下の機器を準備します。

- NVR（録画機）本体
- カメラ
- NVR（録画機）用電源アダプター
- カメラ用電源アダプター
- HDMI ケーブル
- HDMI 対応モニター（使用する場合はお客様でご用意）
- USB マウス
- ハードディスク（未搭載の場合）

【ハードディスクの取り付け】

ハードディスクをNVR（録画機）に取り付けます。

※オプションでハードディスクをご購入の場合は、既に取り付け済みですのでこの作業は行いません。



ディスプレイを起こして5点のねじをプラスドライバーで外します。



蓋を開けます。



ハードディスクを本体裏面からねじで取り付けます。



ハードディスクに配線をつなぎます。



蓋を閉じます。



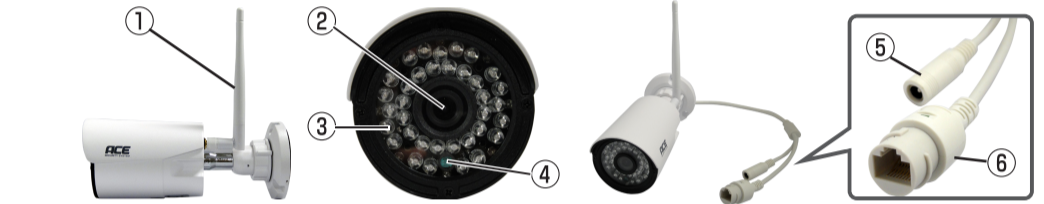
5点のねじを締めて完了です。



【WBW-823-4M10】

① 液晶ディスプレイ	映像を表示します。
② WiFi アンテナ	電波の送受信を行います。アンテナは必ず立ててご利用ください。
③ 電源ランプ	電源オン時に点灯します。
④ 録画ランプ	録画実行時に点滅します。（録画停止時には消灯します。）
⑤ USB 接続端子	マウスを接続します。録画バックアップ時にはUSBメモリを接続します。
⑥ スクリーンボタン	ディスプレイ画面の消灯・点灯を切り替えます。
⑦ HDMI 出力端子	映像をHDMI出力する場合に、HDMIケーブルを接続して使用します。
⑧ LAN 接続端子	ネットワーク接続やカメラのマッチングを行う場合にLANケーブルを接続します。
⑨ USB 接続端子	マウスを接続します。録画バックアップ時にはUSBメモリを接続します。
⑩ 電源ジャック	電源アダプターのDCプラグを接続します。

【ディスプレイモニターのご利用について】



【WBW-801-CAM】

① WiFi アンテナ	電波の送受信を行います。アンテナは必ず立ててご利用ください。
② レンズ	カメラレンズです。
③ 赤色LED	暗視モード時に赤外線を照射し、赤く点灯します。
④ 明暗センサー	明るさを感じし、暗視モードに切り替えます。
⑤ 電源ジャック	電源アダプターのDCプラグを接続します。
⑥ LAN 接続端子	ネットワーク接続やカメラのマッチングを行う場合にLANケーブルを接続します。

【NVR（録画機）にマウスを接続する】

操作はマウスで行います。NVR（録画機）のUSBポートにマウスのUSB端子を接続します。



【カメラの電源を入れる】

カメラの電源ジャックに付属の電源アダプター（DC-1201A）の電源プラグを接続し、コンセントに繋ぎます。



【NVR（録画機）に電源を入れる】

NVR（録画機）の電源ジャックに付属の電源アダプター（DC-1205A）の電源プラグを接続し、コンセントに繋ぎます。



モニターに映像が表示され、録画が開始されます。

■ご自身でハードディスクをお取付いただいた場合…

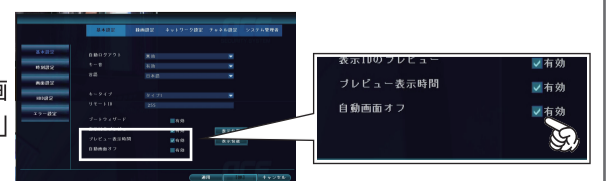
前頁の【ハードディスクの取り付け】の作業を行い、ハードディスクをご自身でお取付いただいた場合は、電源を入れたのちハードディスクのフォーマットを行います。フォーマット手順は、別紙「設定ガイド」のP.34「内蔵ハードディスクのフォーマット（初期化）」をご確認ください。

■スクリーンボタンについて

NVR（録画機）本体のスクリーンボタン（⑥）は、以下の場合に押しってください。

- ディスプレイ表示時に一回押しと、ディスプレイが消灯します。
- ディスプレイ消灯時（非表示時）に一回押しと、ディスプレイに画面が表示されます。
- スクリーンセーバーが起動し、自動的にディスプレイが消灯した際、長押し（3秒）することでディスプレイに画面が表示されます。

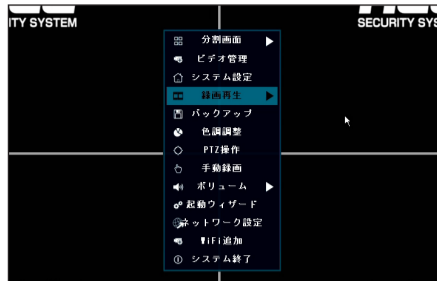
スクリーンセーバーを有効にする場合は、マウス右クリック>「システム設定」>「自動画面オフ」の「有効」にチェックを入れ、「OK」をクリックします。※初期値では無効になっています。



録画した映像を再生する

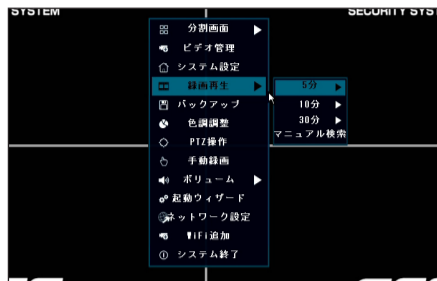
録画した映像を再生します。再生は以下の手順で行います。

1. マウスで右クリックし、メニューから「録画再生」をクリックします。

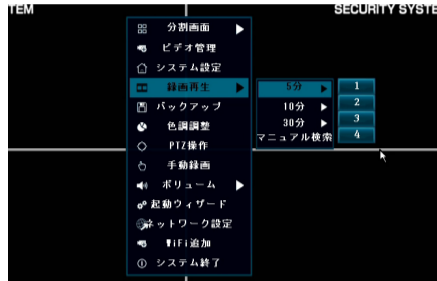


2. 再生したい時間帯をクリックして選択します。

- 5分：録画映像を5分前から再生します。
- 10分：録画映像を10分前から再生します。
- 30分：録画映像を30分前から再生します。
- マニュアル検索：30分以上前の録画映像を再生します。



3. 「5分」「10分」「30分」を選択すると、チャンネル番号が表示されます。再生したいチャンネル番号をクリックします。



4. 再生が開始されます。



再生メニューの操作方法

スキップ (巻き戻し)	メニュー非表示
スキップ (早送り)	再生停止
再生	
一時停止	再生終了(画面を閉じる)
早送り	



5. 「マニュアル検索」をクリックした場合は、好きなチャンネル、日時の録画映像を検索し、再生することができます。

- チャンネル：再生したいチャンネル番号を選択します。
- 録画モード：録画モードを選択します。
(設定ガイドP.10 参照)
- 録画時間：再生したい日時を入力します。



入力したら「検索」をクリックします。

6. 録画映像のある時間帯が、色付きのタイムラインで表示されます。再生したい時間帯をクリックし、「再生」をクリックします。



7. 映像が再生されます。再生メニューの操作は(4)をご確認ください。

ここまでの確認ができましたら、実際に取り付ける場所でカメラの電源を入れ、映像が正しく映るかをご確認ください。カメラをお取付後は、別紙設定ガイドをご覧くださいの上設定を行ってください。



必ずチェック!

お取付けの前に、必ずここまでの操作を行い、動作に異常が無いかをご確認ください。また、カメラを壁などに取り付けてしまう前に、お取付場所にてカメラの電源を入れ、無線通信が正常かどうか(映像が正しく映るかどうか)をご確認の上、カメラを固定してください。万が一異常がありましたら、速やかにカスタマーサポートまでご連絡ください。

製品仕様

 <p>WBW-823-4M10 (NVR 本体)</p>		
10 インチ チルトディスプレイタイプ NVR		
10 インチ チルト式ディスプレイ体型 Wi-FiNVR (モニター解像度 :800*480)		
映像・音声入力	内部 OS	組込用リナックス
	対応ストリーミング	各 ch とともに 720P/960P/1080P
	映像信号帯域	20Mbps
	音声信号帯域	64Kbps
映像・音声入力	HDMI 出力	解像度：1024x768,1366x768,1440x900,1920x1080p
	VGA 出力	解像度：1024x768,1366x768,1440x900,1920x1080p
画像処理性能	ビデオ信号解像度	720P / 960P / 1080P
	同時再生	4CH 720P@ 15fps
映像・音声入力	録画モード	常時 / スケジュール / 動体検知 / アラームイベント
	再生モード	リアルタイム / 範囲指定 / イベント
	録画ファイルバックアップ	USB メモリへ転送
	オンスクリーン表示	カメラ名、時刻
ハードディスク	インターフェイス	SATA (1台)
	対応最大記憶容量	4TB
情報信号入出力コネクタ	有線ネットワーク接続端子	イーサネット x 1 RJ45 10M/100M
	USB インターフェイス	USB 2.0 x 2
ネットワーク	プロトコル (規格)	UPnP,SMTP(Email) / PPPoE,DHCP
その他	電源定格	DC12V3A (専用電源指定)
	専用電源法規	電気用品安全法に拠る PSE マーキング認証取得済
	電力消費	5W 以下 (HDD 含まず)
	動作環境 (温度 / 湿度)	-10℃ ~ +50℃ / 10% ~ 90%
	筐体寸法	258mm (W) x 210mm (V) x 42mm (H)
	重量 (HDD 含まず)	約 2.5Kg
	技術適合認証番号	R204-620484

*製品の的外観やデザイン、仕様は予告無く変更される場合があります。

製品仕様

 <p>WBW-801-CAM (カメラ本体)</p>			
項目	センサー	1/4" プログレッシブスキャン CMOS センサー	
	信号規格	NTSC	
	解像度	720P : 1280 x720	
	圧縮コーデック	H.264	
	撮像画角	62.2(H) x 54.3(V)	
	最低照度	カラー: 0.1 Lux 白黒: 0.01 Lux	
	シャッタースピード	1/25s ~ 1/25,000s (自動設定)	
	レンズ	3.6mm	
	ホワイトバランス	自動	
	昼夜切替	自動 (カラー / 白黒; 赤外 LED 補助光時)	
	ノイズリダクション	自動	
	補助光赤外 LED	φ5 x 24 個	
	ストリーミング	メインストリーム / サブストリーム (同時両方可)	
	フレームレート	最大 25fps (1280x720)	
	S/N 比	39.1 dB 以上	
	コネクタ・WiFi 規格	RJ45 / WiFi 802.11b/g/n	
	一般性能・仕様	電源定格	DC12V1A (専用電源指定)
		専用電源法規関連	電気用品安全法に拠る PSE マーキング認証取得済
電力消費		6W 以下	
動作環境 (温度 / 湿度)		-10℃ ~ +50℃ / 30% ~ 80%	
寸法		205(L) x 70(W) x 55 (H)mm	
重量		約 500g	
防湿・防塵規格		IP66	
避雷レベル	IEC61000-4-5		
技術適合認証番号	R204-620484		

ACE セキュリティシステム カスタマーサポート

〒816-0912 福岡県大野城市御笠川2-10-3

有限会社ユアーズ モノサプライ事業部

TEL : 092-558-3494 FAX : 092-404-4420

Email : monosupply@yours21.jp

営業時間：平日 10:00 ~ 20:00 (土日祝 休日)

お電話が繋がりにくい場合は、メールまたは FAX にてご連絡ください。サポートデスクより折り返しご連絡いたします。