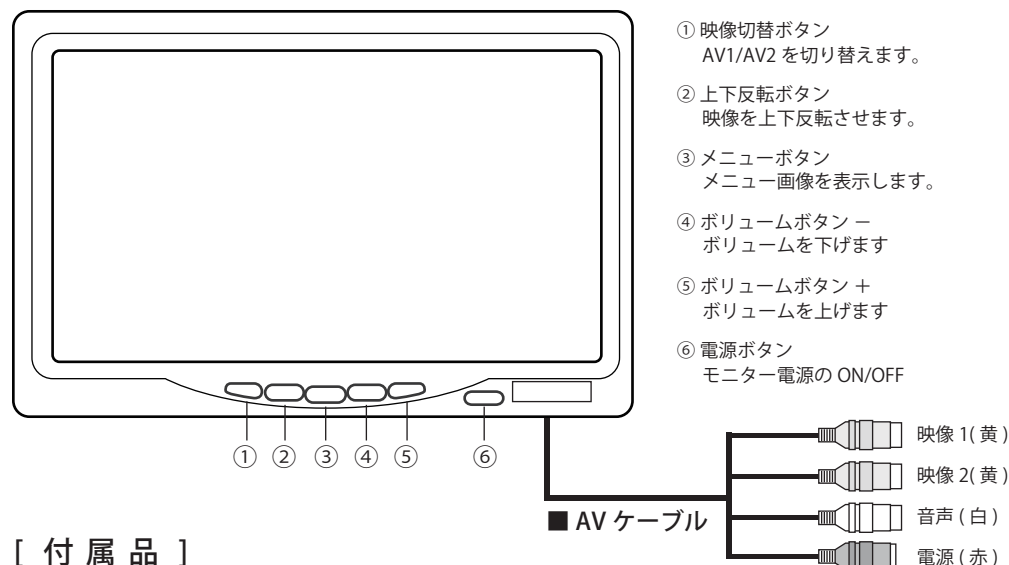


# 音声対応 7 インチモニター 取扱説明書

## [ 各 部 名 称 ・ 機 能 ]

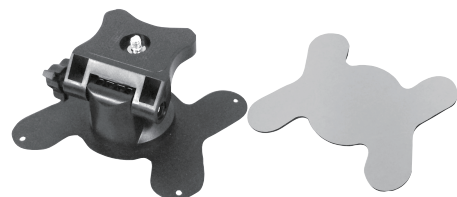


## [ 付 属 品 ]

### ■ リモコン



### ■ スタンド・スタンドパッド



### ■ AC アダプタ



### ■ 壁掛け用アダプタ



## ACE セキュリティシステムのモニターとして使う場合

### STEP1 モニターの電源を入れる。

- 1 AV ケーブルの電源 ( 赤 ) に AC アダプタのプラグをつなぎ電源を入れます。

### STEP2 ACE セキュリティシステムの録画機 (DVR) と接続する。

※ 音声を再生する場合、RCA-RCA ケーブルが別途必要です。

- 1 ACE セキュリティシステムに付属している「モニター接続用ケーブル (BNC/RCA)」の BNC 端子を、録画機背面の V-OUT( 映像出力端子 ) につなぎます。



- 2 「モニター接続用ケーブル (BNC/RCA)」の RCA 端子を、本モニターの映像入力端子 1( 黄 )、映像端子 2( 黄 ) のいずれかにつなぎます。

- 3 音声を出力する場合、録画機背面の A-OUT( 音声出力端子 ) に RCA-RCA ケーブル ( 別売 ) をつなぎ、反対側の端子を本モニターの音声入力端子 ( 白 ) につなぎます。



## 音声対応 7 インチモニター仕様

- 液晶サイズ：7 インチ
- 電源：DC12V / 24V
- 解像度：800×480
- 入力端子：RCA 映像入力端子 ×2
- アスペクト比：16：9 / 4：3 切替可能
- 映像方式：NTSC / PAL 自動切替
- 明るさ、コントラスト、カラー、色合い、画面比、反転
- 本体サイズ約：173mm (W) ×113mm (H) ×21mm (D)

## 使用上のご注意

- ※ 本製品を分解・修理・加工・改造はいないでください。
- ※ 本製品を直射日光のあたる場所、高温、多湿となる場所、ホコリや湯煙などの多い場所、強い磁力・電波、静電気の発生する場所での使用・保管はしないでください。
- ※ 本製品に強い振動や衝撃、無理な力を与えたり、異物を差し込んだりしないでください。
- ※ お手入れの際には、ベンジンやシンナーなどの揮発性有機溶剤が含まれているものや、液体は使用しないでください。
- ※ 本製品を濡れた手で触らないでください。
- ※ 不安定な場所に設置しないでください。
- ※ 本製品の故障、またはその使用によって生じた、直接・間接の損害、及び発生した費用については、弊社はその責任を負わないものとします。

保証期間 … 本製品をお買い上げ日より 1 年間

ご不明な点がございましたら、メールまたはお電話にてお気軽にお問い合わせください。

Email : monosupply@yours21.jp TEL : 092-558-3494

〒816-0912  
福岡県大野城市御笠川2-10-3 有限会社ユアーズ モノサプライ事業部

MONO SUPPLY