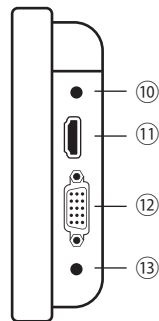
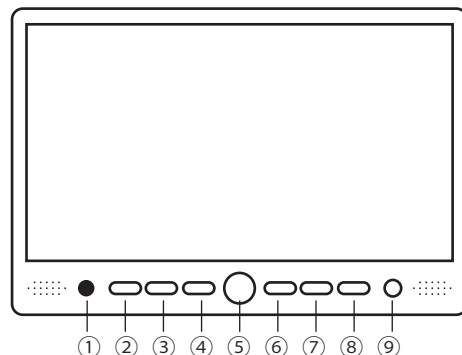


HDMI 対応 7 インチモニター 取扱説明書

[各部名称・機能]

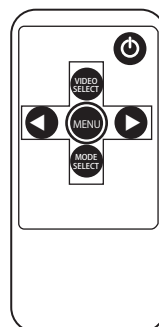


- ① イヤホンジャック … 音声を出力します。
- ② 映像切替ボタン … HDMI/VGA/AV1/AV2 各映像を切り替えます。
- ③ ボリュームボタン - … ボリュームを下げます。
- ④ ボリュームボタン + … ボリュームを上げます。
- ⑤ 電源ボタン … モニター電源の ON/OFF。
- ⑥ カーソル上 … カーソルを上に移動。
- ⑦ カーソル下 … カーソルを下に移動。
- ⑧ メニューボタン … メニュー画面を表示します。
- ⑨ 赤外線受信 … リモコン操作を受信します。

- ⑩ DC コネクター … 電源ケーブルを接続します。
- ⑪ HDMI 端子 … HDMI ケーブルを接続します。
- ⑫ VGA 端子 … VGA ケーブルを接続します。
- ⑬ AV 端子 … AV ケーブルを接続します。

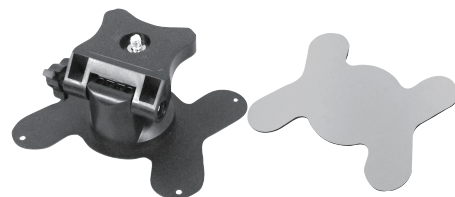
[付属品]

■ リモコン



- 電源ボタン
- メニューボタン
- ボリュームボタン -
- ボリュームボタン +
- 映像切替ボタン (HDMI/VGA/AV1/AV2)
- 画面アスペクト比切替ボタン (4:3/16:9)

■ スタンド・スタンドパッド



■ AV ケーブル



⑬に接続します。

■ HDMI ケーブル



⑪に接続します。

■ VGA ケーブル



⑫に接続します。

■ 電源



⑩に接続します。

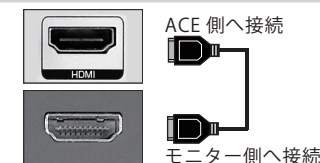
ACE セキュリティシステムのモニターとして使う場合

STEP1 モニターの電源を入れる。

STEP2 ACE セキュリティシステムの録画機 (DVR) と接続する。

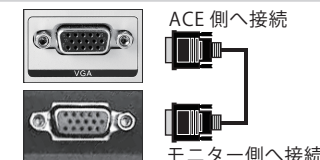
HDMI で接続する場合。

- 1 付属の HDMI ケーブルを使い、録画機の HDMI 端子とモニターの HDMI 端子をつなぎます。
- 2 モニターの入力切替ボタン②を数回押して映像を HDMI に切り替えます。



VGA で接続する場合。

- 1 付属の VGA ケーブルを使い、録画機の VGA 端子とモニターの VGA 端子をつなぎます。
- 2 モニターの入力切替ボタン②を数回押して映像を VGA に切り替えます。



AV ケーブルで接続する場合。

※このケーブルを録画機 (DVR) に接続する場合は、別途変換コネクタ (BNC-RCA) が必要です。

- 1 付属の AV ケーブルの映像端子 (黄・白のいずれか) に変換コネクタ (別売) を取り付けます。
- 2 録画機背面の V-OUT (映像出力端子) に上記 1 の端子を、A-OUT (音声出力端子) にケーブルの音声端子 (赤) をつなぎます。
- 3 モニターの⑬にケーブルの反対側 (4 極プラグ) をつなぎ入力切替ボタン②を数回押して映像を AV1 または AV2 に切り替えます。



使用上のご注意

- ※ 本製品を分解・修理・加工・改造はいないでください。
- ※ 本製品を直射日光のあたる場所、高温、多湿となる場所、ホコリや湯煙などの多い場所、強い磁力・電波、静電気の発生する場所での使用・保管はしないでください。
- ※ 本製品に強い振動や衝撃、無理な力を与えたり、異物を差し込んだりしないでください。
- ※ お手入れの際には、ベンジンやシンナーなどの揮発性有機溶剤が含まれているものや、液体は使用しないでください。
- ※ 本製品を濡れた手で触らないでください。
- ※ 不安定な場所に設置しないでください。
- ※ 本製品の故障、またはその使用によって生じた、直接・間接の損害、及び発生した費用については、弊社はその責任を負わないものとします。

保証期間 … 本製品をお買い上げ日より 1 年間

ご不明な点がございましたら、メールまたはお電話にてお気軽にお問い合わせください。

Email : monosupply@yours21.jp TEL : 092-558-3494

〒816-0912
福岡県大野城市御笠川2-10-3 有限会社ユアーズ モノサプライ事業部

MONO SUPPLY